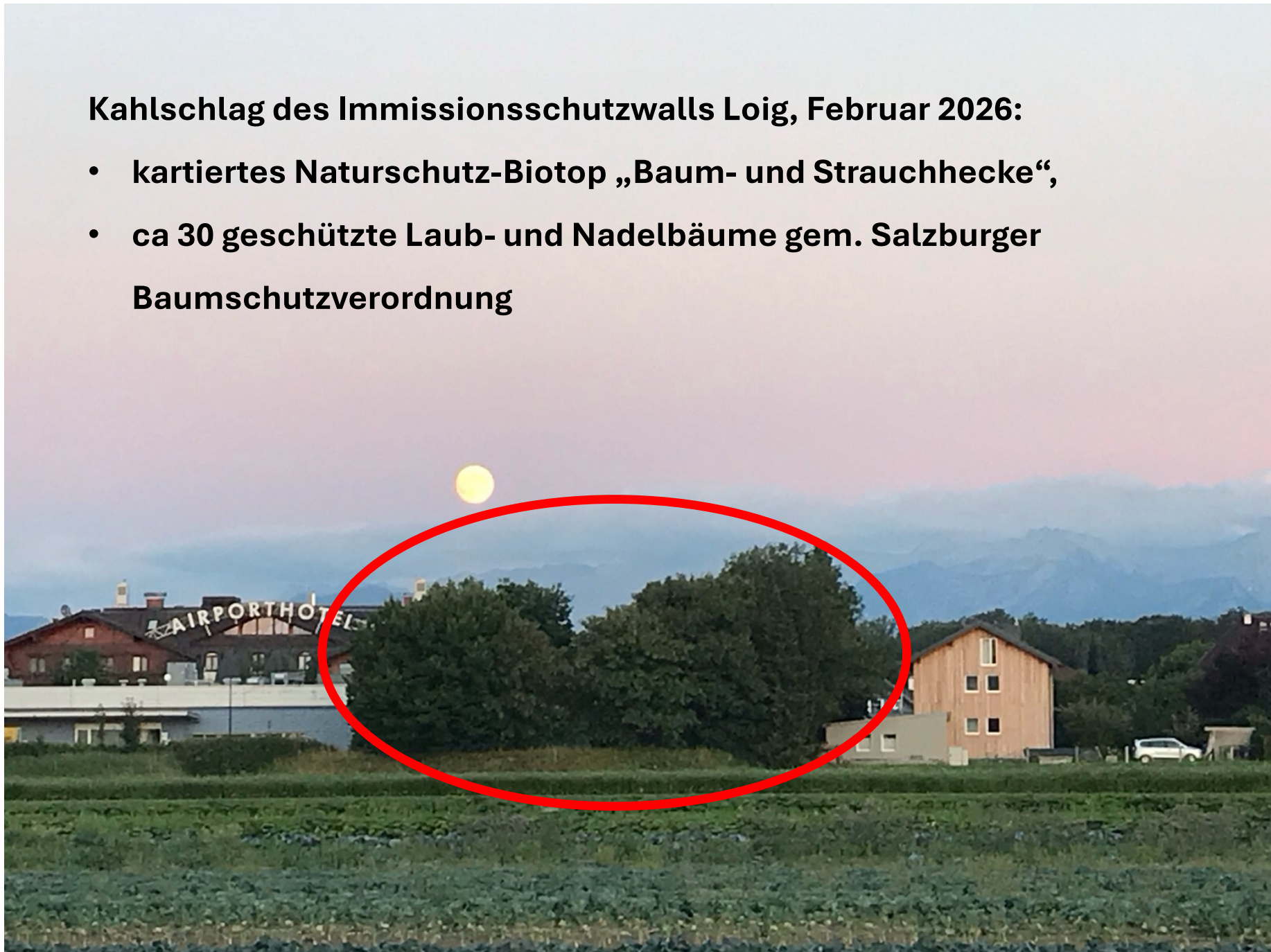


Kahlschlag des Immissionsschutzwalls Loig, Februar 2026:

- **kartiertes Naturschutz-Biotop „Baum- und Strauchhecke“,**
- **ca 30 geschützte Laub- und Nadelbäume gem. Salzburger Baumschutzverordnung**

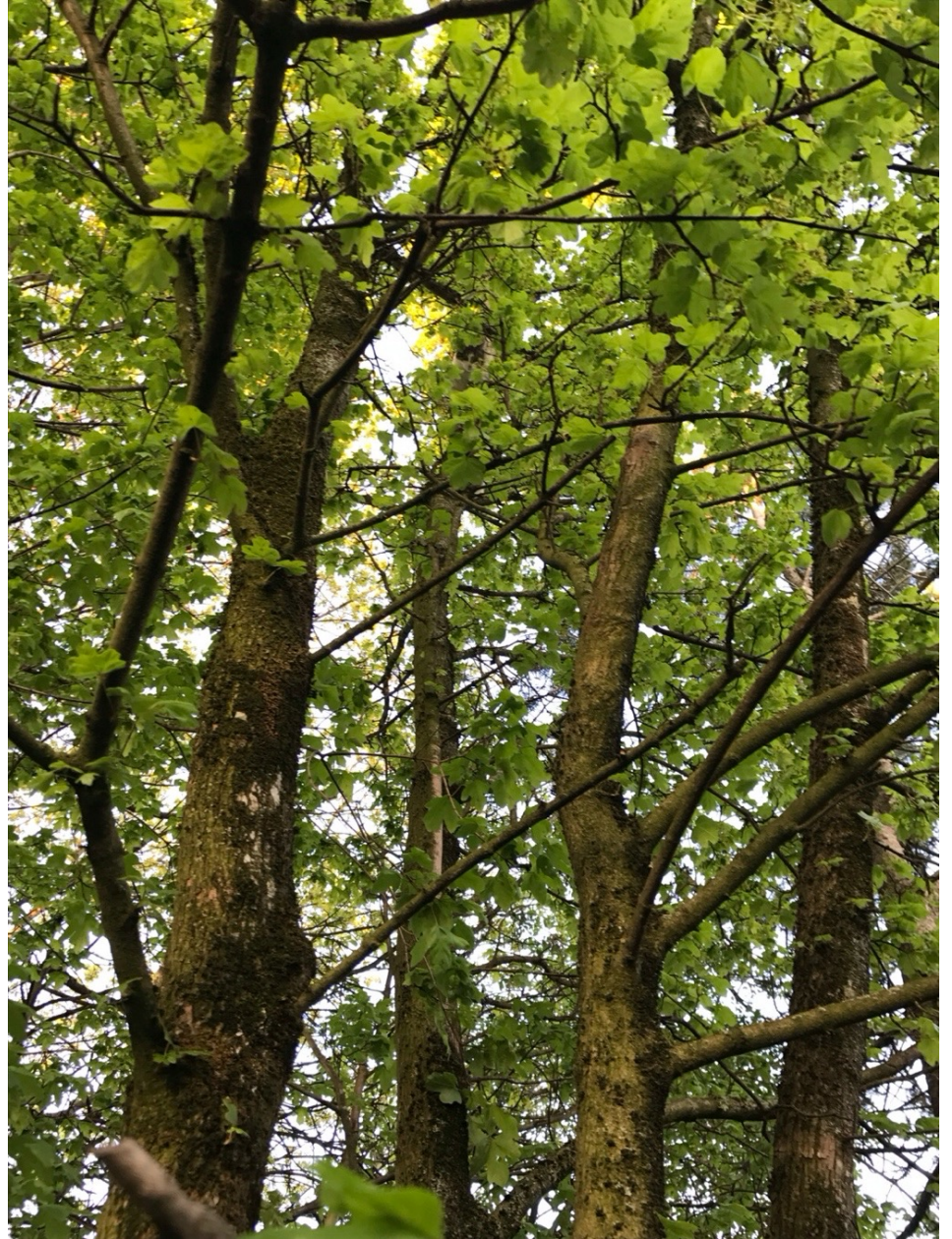




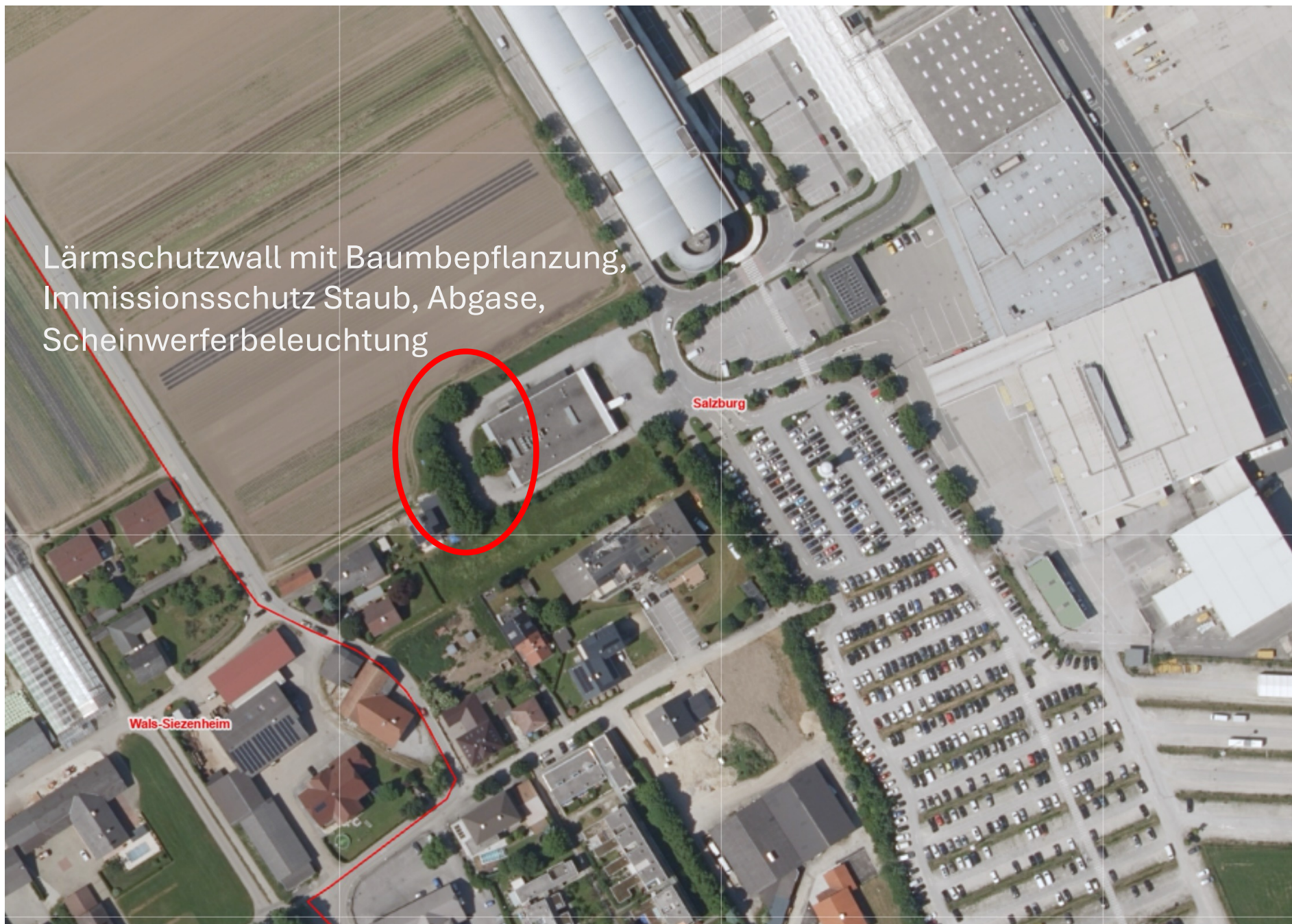








Lärmschutzwall mit Baumbepflanzung,
Immissionsschutz Staub, Abgase,
Scheinwerferbeleuchtung



Kartiertes Naturschutzbiotop
„Baum- und Strauchhecke“





Kahlschlag des Immissionsschutzes gegen
Staub, Abgase, Scheinwerferbeleuchtung