

Flugspuren Flugshow 04.06.2025 – webtrak - Überflüge Wohngebiete:

Abb 1: Überflug 16:56 Uhr, OE-EMM Trojan, 1500 ft MSL / 100 ft AGL = 30 m über Siedlung Loig/Wohngebiet

The screenshot displays the Salzburg Airport WebTrak interface. On the left, there is a sidebar with navigation options: 'Hier beginnen', 'Untersuchen', 'Legende', and 'Hilfe'. Below this is a 'Kurzanleitung' (Quick Guide) section explaining how to use the tool to track flights and view their paths. The main area is a map of Salzburg and its surroundings, showing various flight paths in red and orange. A specific flight path is highlighted, leading to a detailed information box for flight 7000. This box shows the flight ID (7000), altitude (1,500 ft), origin (SZG), and destination (SZG). Another information box for flight 825 is also visible, showing its altitude (1,700 ft) and origin (SZG). At the bottom left, there is a 'Flüge' (Flights) section with a bar chart showing the number of flights per hour for June 4, 2025. The chart shows a peak in the afternoon. Below the chart, there are controls for 'Anzeige starten' (Display start) and 'Einstellen' (Settings).

Salzburg Airport
Hier beginnen Untersuchen Legende Hilfe

Kurzanleitung
Mit WebTrak können Sie die An- und Abflüge in der Umgebung vom Flughafen Salzburg verfolgen und erhalten gleichzeitig Informationen zu den einzelnen Flügen.

Flugzeug Karte Bedienfeld Lärm Tags Felder

Flugzeug
Durch Farbkennzeichnung der Flugzeuge wird angezeigt, ob es sich um Anflüge oder Abflüge handelt. Einzelheiten zur Farbkennzeichnung entnehmen Sie bitte der Registerkarte "Legende".
Die Linie, die das einzelne Flugzeug nach sich zieht, zeigt an, wo es sich die letzten 30 Sekunden befunden hat.

Flüge Anzeige Voreinstellung
Modus Aktuelle Flüge zeigen Historisch
Daten laden 04/06/2025
Flüge pro Stunde für 4 Jun 2025
Anzeige starten 16 56 Einstellen

Flug-ID: 7000
Höhe: 1.500 ft
Herkunft: SZG
Zielort: SZG

Flugzeugtyp: B25
Höhe: 1.700 ft
Herkunft: SZG

Abb 2: 16:56 Uhr - 200 ft AGL / 57 m über Wohnsiedlung Loig

Salzburg Airport

Hier beginnen Untersuchen Legende Hilfe

Kurzanleitung

Mit WebTrak können Sie die An- und Abflüge in der Umgebung vom Flughafen Salzburg verfolgen und erhalten gleichzeitig Informationen zu den einzelnen Flügen.

Flugzeug Karte Bedienfeld Lärm Tags Felder

Flugzeug

Durch Farbkennzeichnung der Flugzeuge wird angezeigt, ob es sich um Anflüge oder Abflüge handelt. Einzelheiten zur Farbkennzeichnung entnehmen Sie bitte der Registerkarte "Legende". [Andere Farben...](#)

Die Linie, die das einzelne Flugzeug nach sich zieht, zeigt an, wo es sich die letzten 30 Sekunden befunden hat.

Flüge Anzeige Voreinstellung

Modus **Aktuelle Flüge zeigen** Historisch

Daten laden 04/06/2025

Flüge pro Stunde für 4 Jun 2025

Anzeige starten 16 56 Einstellen

4 Jun 2025
16:56:20

7000

Flug-ID: 7000
Höhe: 1.600 ft
Herkunft: SZG
Zielort: SZG

N25Y

Flug-ID: N25Y
Flugzeugtyp: P38
Herkunft: SZG
Höhe: 1.900 ft

N6123C

Flug-ID: N6123C
Flugzeugtyp: B25
Herkunft: SZG
Höhe: 2.000 ft

Abb 3: 200 ft AGL / 57 m über Gartenstraße / Kendlersiedlung (Stadtgebiet Salzburg)

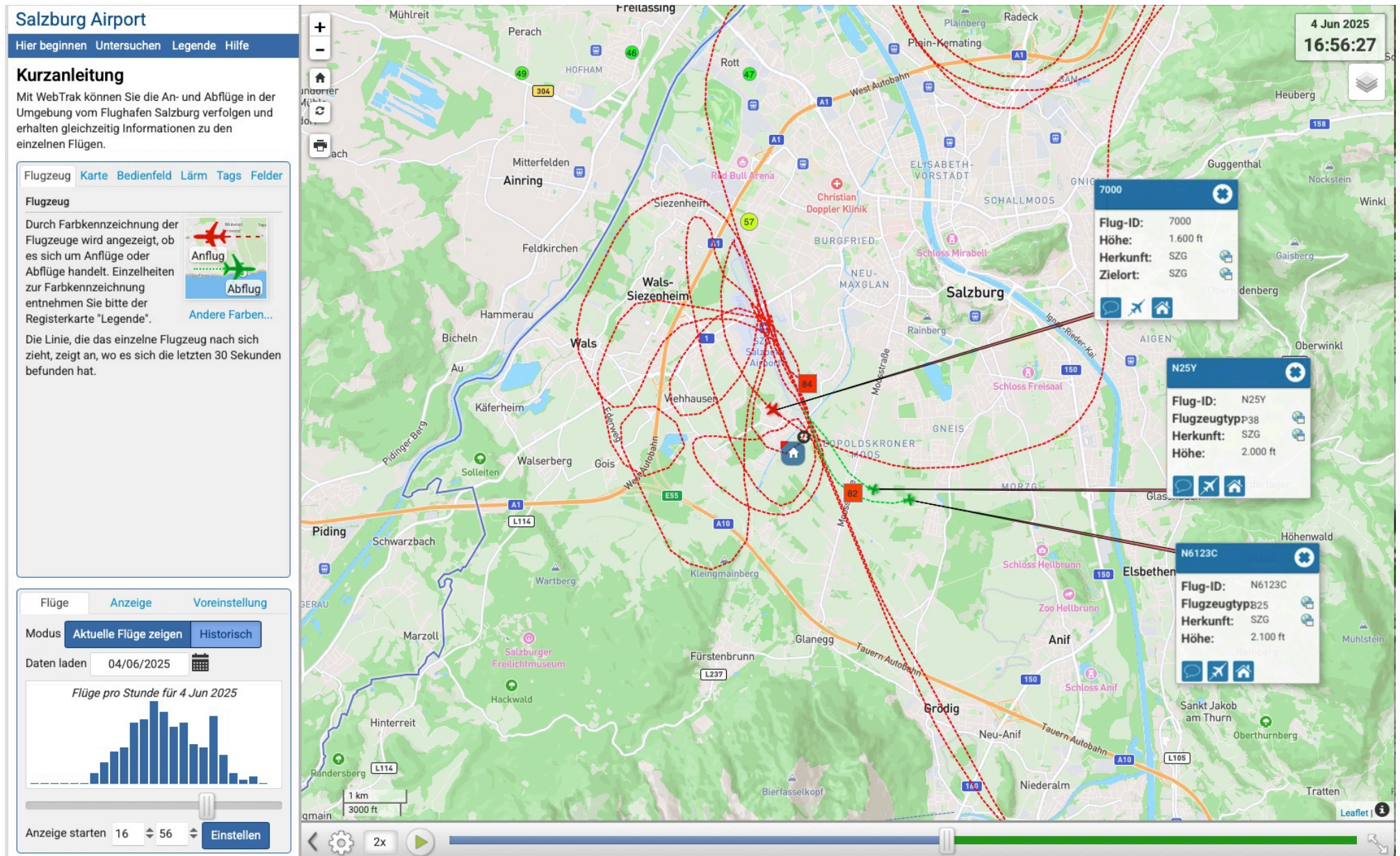


Abb. 3a: 57 Meter über Gartenstraße / Wohnbebauung Kendlersiedlung Stadt Salzburg

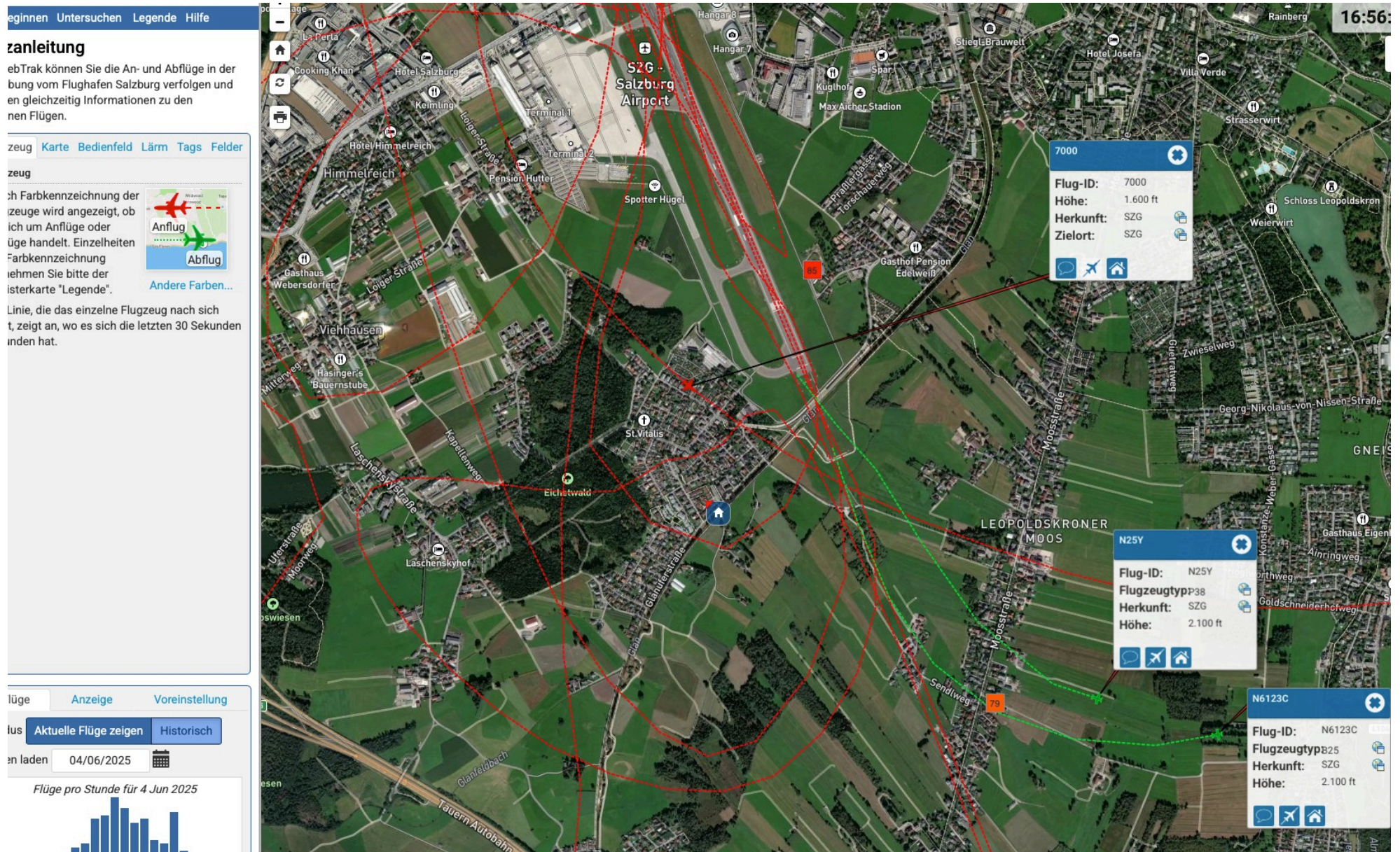


Abb 3b: gezoomt Überflug Flughöhe 57 Meter über dichtbebautem Siedlungsgebiet, Stadtteil „Kendlersiedlung“, 16:56 Uhr

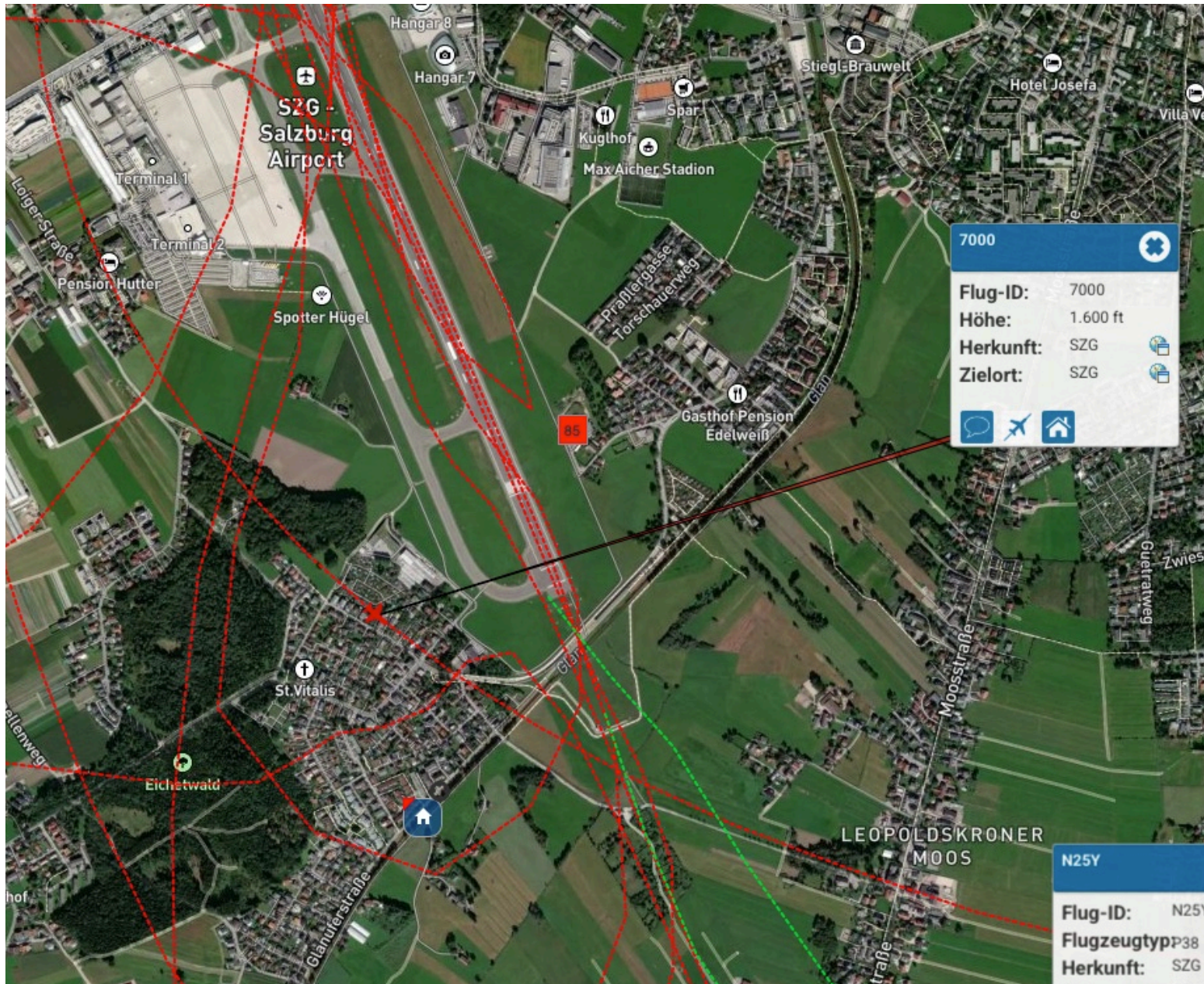


Abb. 4: 17:41 Uhr Überflug von Süden in 179 m über Glansiedlung und Kendlersiedlung

Salzburg Airport

Hier beginnen Untersuchen Legende Hilfe

Kurzanleitung

Mit WebTrak können Sie die An- und Abflüge in der Umgebung vom Flughafen Salzburg verfolgen und erhalten gleichzeitig Informationen zu den einzelnen Flügen.

Flugzeug Karte Bedienfeld Lärm Tags Felder

Flugzeug

Durch Farbkennzeichnung der Flugzeuge wird angezeigt, ob es sich um Anflüge oder Abflüge handelt. Einzelheiten zur Farbkennzeichnung entnehmen Sie bitte der Registerkarte "Legende".

Die Linie, die das einzelne Flugzeug nach sich zieht, zeigt an, wo es sich die letzten 30 Sekunden befunden hat.

Flüge Anzeige Voreinstellung

Modus **Aktuelle Flüge zeigen** Historisch

Daten laden 04/06/2025

Flüge pro Stunde für 4 Jun 2025

Anzeige starten 17 41 Einstellen

7000

Flug-ID: 7000

Höhe: 1.500 ft

Zielort: SZG

7000

Flug-ID: 7000

Höhe: 2.000 ft

Zielort: SZG

7000

Flug-ID: 7000

Höhe: 3.200 ft

Herkunft: SZG

Zielort: SZG

N6123C

Flug-ID: N6123C

Flugzeugtyp: A325

Höhe: 2.200 ft

Zielort: SZG

6

Abb 4 a: 17:41 Uhr Überflüge von Süden - 2200 ft – 240 m AGL über Glansiedlung; 2000 ft – 179 m AGL über Kendlersiedlung

Salzburg Airport

Hier beginnen Untersuchen Legende Hilfe

Kurzanleitung

Mit WebTrak können Sie die An- und Abflüge in der Umgebung vom Flughafen Salzburg verfolgen und erhalten gleichzeitig Informationen zu den einzelnen Flügen.

Flugzeug Karte Bedienfeld Lärm Tags Felder

Flugzeug

Durch Farbkennzeichnung der Flugzeuge wird angezeigt, ob es sich um Anflüge oder Abflüge handelt. Einzelheiten zur Farbkennzeichnung entnehmen Sie bitte der Registerkarte "Legende". [Andere Farben...](#)

Die Linie, die das einzelne Flugzeug nach sich zieht, zeigt an, wo es sich die letzten 30 Sekunden befunden hat.

Flüge Anzeige Voreinstellung

Modus **Aktuelle Flüge zeigen** Historisch

Daten laden 04/06/2025

Flüge pro Stunde für 4 Jun 2025

Anzeige starten 17 41 **Einstellen**

4 Jun 2025
17:41:27

7000

Flug-ID: 7000
Höhe: 2.000 ft
Zielort: SZG

7000

Flug-ID: 7000
Höhe: 3.200 ft
Herkunft: SZG
Zielort: SZG

N6123C

Flug-ID: N6123C
Flugzeugtyp: A325
Höhe: 2.200 ft
Zielort: SZG

Abb 5: Überflug 149 m Kendlersiedlung 17:41 Uhr

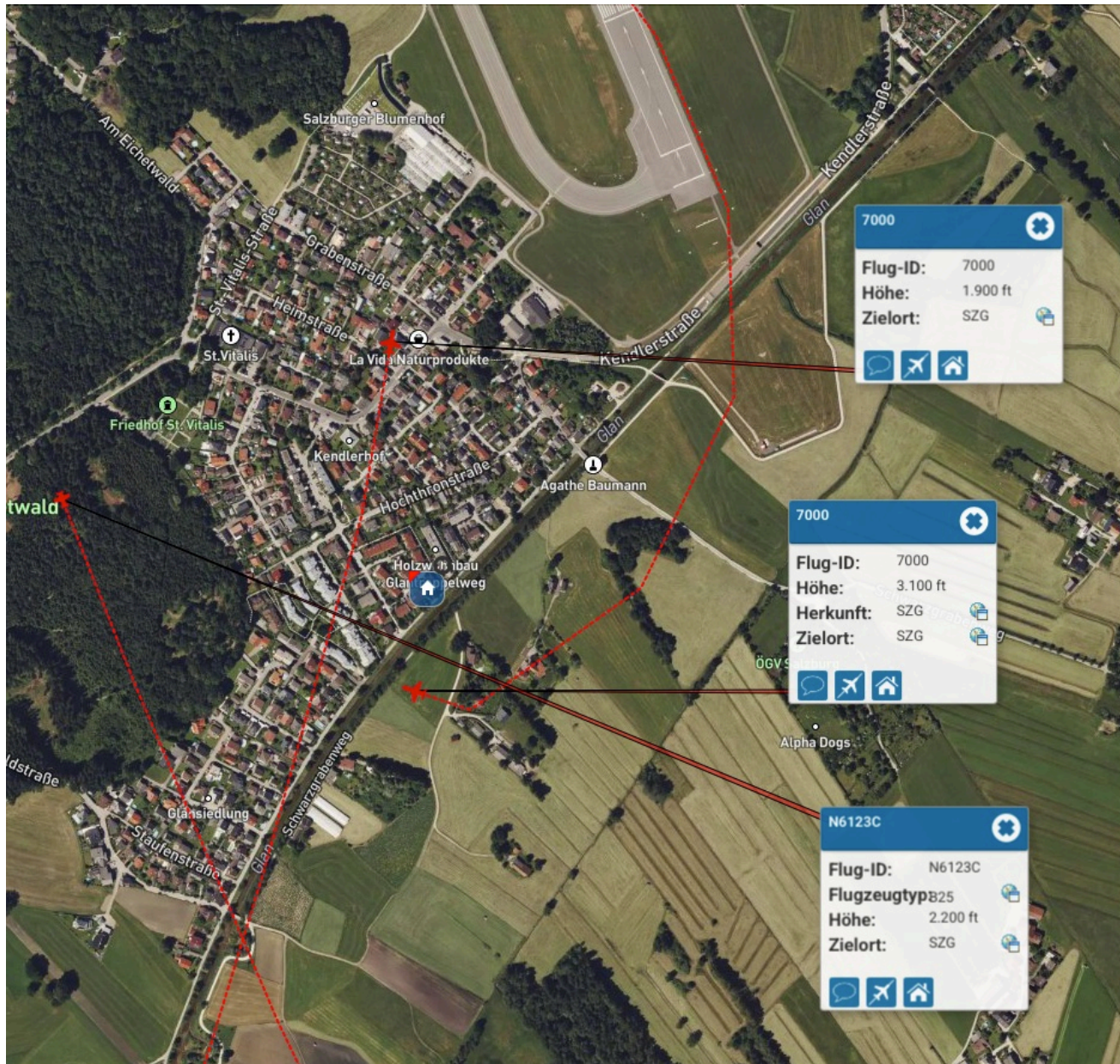


Abb. 6: Überflug 149 m Kendlersiedlung 17:41 Uhr



Abb. 7: Überflüge 18:06 Uhr – „Landung“ - Formationsflug: 118 Meter / 57 Meter – Richtung Kendlersiedlung

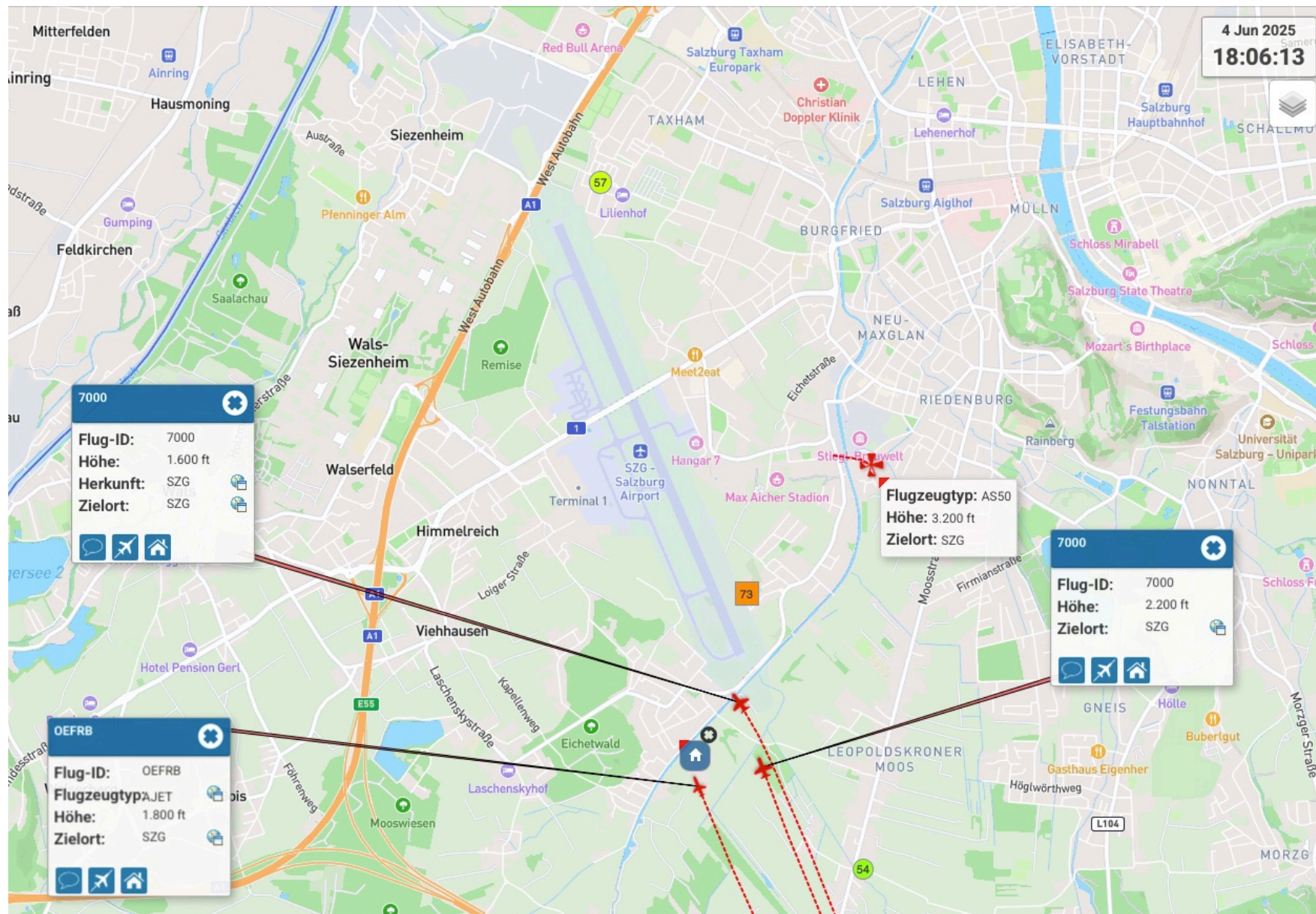


Abb. 8: Überflüge 18:06: – „Landing“ – Formation in 57 m bzw. 118 m quer über Kendlersiedlung

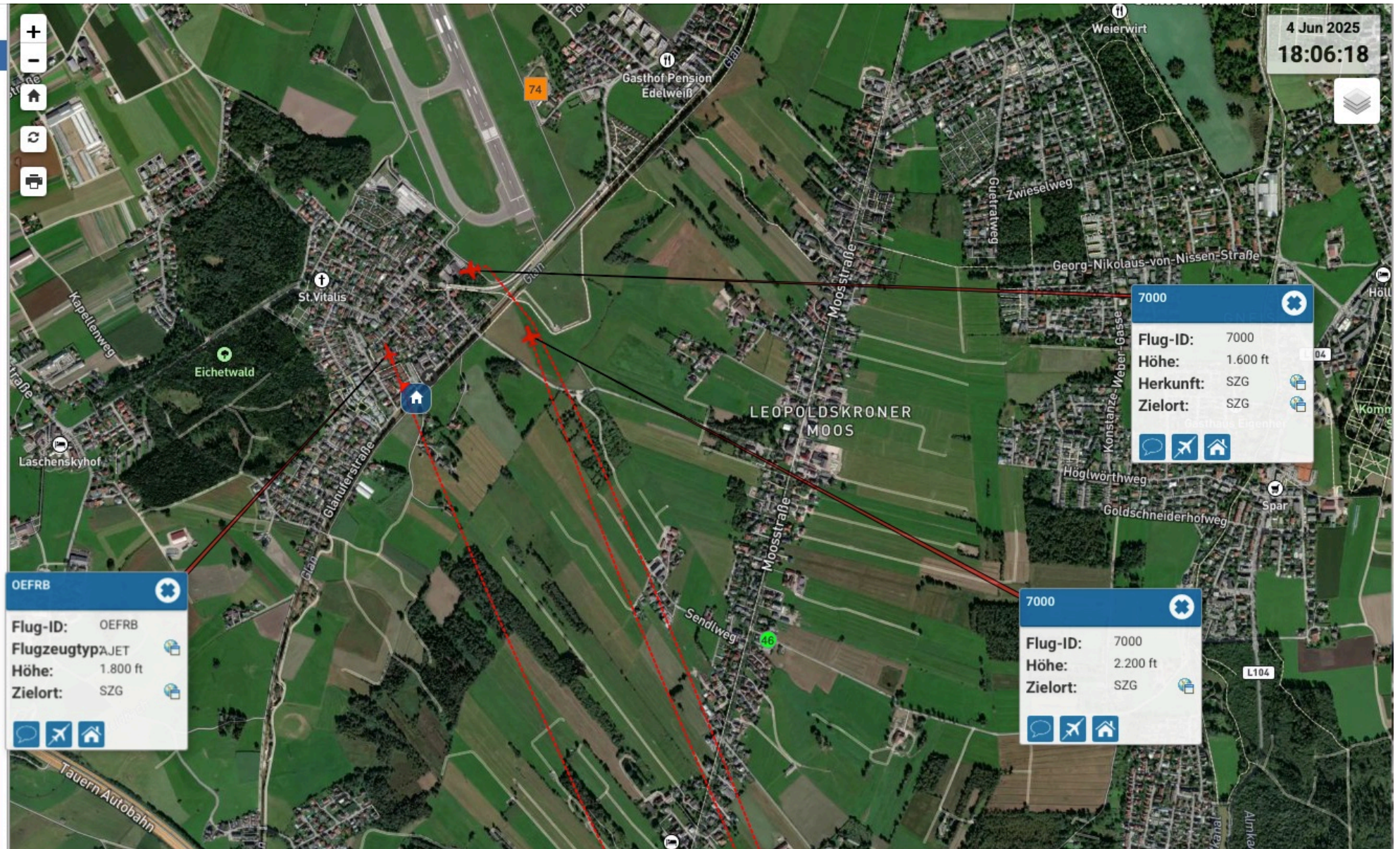


Abb. 9: Überflüge 18:06 Uhr – „Landung“ – Formation in 57 m bzw. 118 m quer über Kendlersiedlung



Abb. 10: Überflüge 18:06 Uhr – „Landung“ – Formation quer über der Kendlersiedlung in 118 Metern über Grund; nach Abschluss der Flugshow!

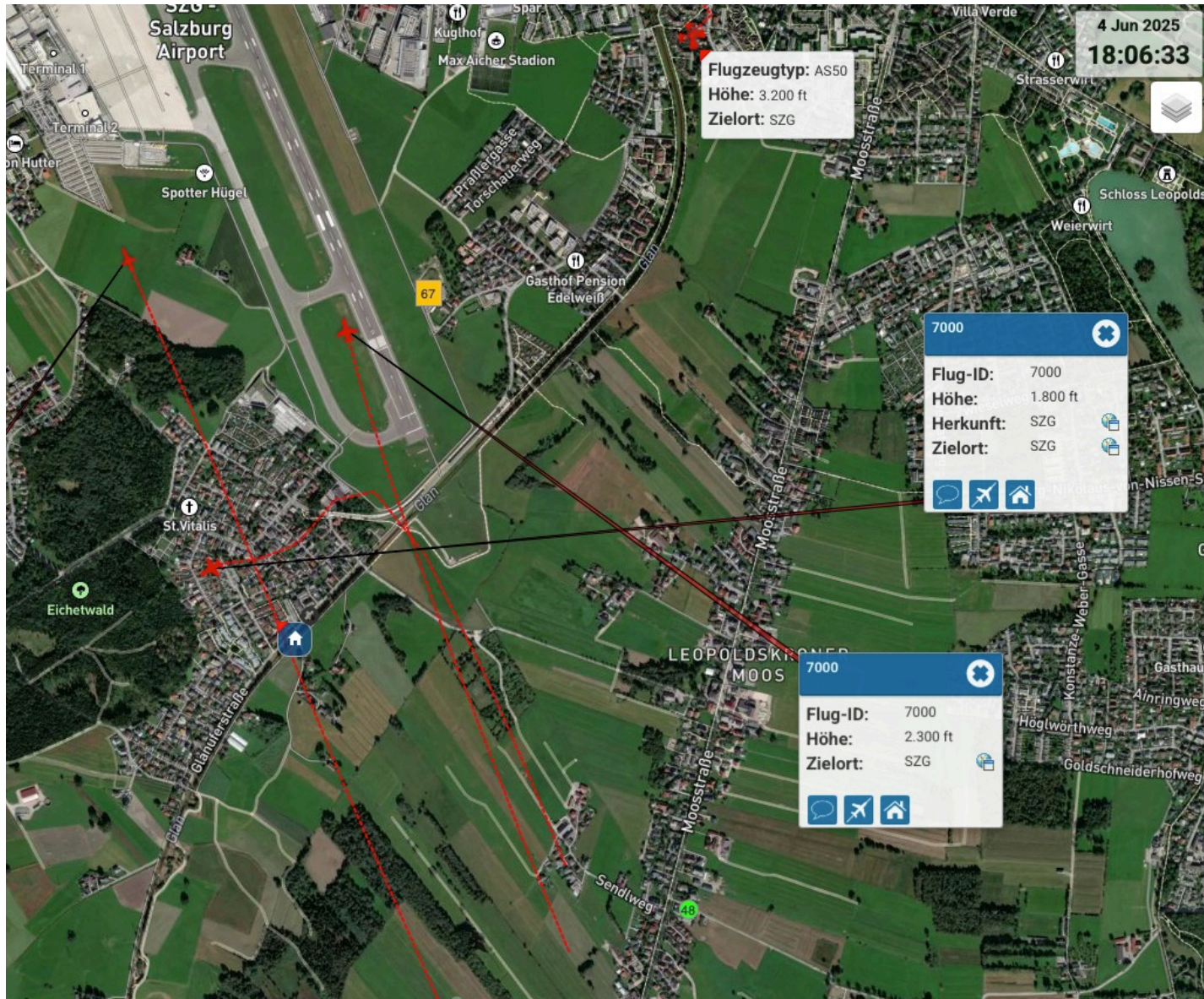


Abb 12: 17:41 Uhr Überflug Naturschutzgebiet in 240 m

Salzburg Airport

Hier beginnen Untersuchen Legende Hilfe

Kurzanleitung

Mit WebTrak können Sie die An- und Abflüge in der Umgebung vom Flughafen Salzburg verfolgen und erhalten gleichzeitig Informationen zu den einzelnen Flügen.

Flugzeug Karte Bedienfeld Lärm Tags Felder

Flugzeug

Durch Farbkennzeichnung der Flugzeuge wird angezeigt, ob es sich um Anflüge oder Abflüge handelt. Einzelheiten zur Farbkennzeichnung entnehmen Sie bitte der Registerkarte "Legende". [Andere Farben...](#)

Die Linie, die das einzelne Flugzeug nach sich zieht, zeigt an, wo es sich die letzten 30 Sekunden befunden hat.

Flüge Anzeige Voreinstellung

Modus **Aktuelle Flüge zeigen** Historisch

Daten laden 04/06/2025

Flüge pro Stunde für 4 Jun 2025

Anzeige starten 17 41 **Einstellen**

4 Jun 2025
17:41:22

7000

Flug-ID: 7000
Höhe: 2.200 ft
Zielort: SZG

7000

Flug-ID: 7000
Höhe: 3.000 ft
Herkunft: SZG
Zielort: SZG

N6123C

Flug-ID: N6123C
Flugzeugtyp: B25
Höhe: 2.200 ft
Zielort: SZG

Leaflet

Abb 13: 17:43 Uhr Überflug Naturschutzgebiet in 390 m

Salzburg Airport

Hier beginnen Untersuchen Legende Hilfe

Kurzanleitung

Mit WebTrak können Sie die An- und Abflüge in der Umgebung vom Flughafen Salzburg verfolgen und erhalten gleichzeitig Informationen zu den einzelnen Flügen.

Flugzeug Karte Bedienfeld Lärm Tags Felder

Flugzeug

Durch Farbkennzeichnung der Flugzeuge wird angezeigt, ob es sich um Anflüge oder Abflüge handelt. Einzelheiten zur Farbkennzeichnung entnehmen Sie bitte der Registerkarte "Legende". [Andere Farben...](#)

Die Linie, die das einzelne Flugzeug nach sich zieht, zeigt an, wo es sich die letzten 30 Sekunden befunden hat.

Flüge Anzeige Voreinstellung

Modus **Aktuelle Flüge zeigen** Historisch

Daten laden 04/06/2025

Flüge pro Stunde für 4 Jun 2025

Anzeige starten 17 43 **Einstellen**

7000

Flug-ID: 7000

Höhe: 5.200 ft

Zielort: SZG

N6123C

Flug-ID: N6123C

Flugzeugtyp: B25

Höhe: 2.800 ft

Zielort: SZG

7000

Flug-ID: 7000

Höhe: 2.700 ft

Herkunft: SZG

Zielort: SZG

100 m / 500 ft

2x

Leaflet

Abb 14: 18:06 Uhr Überflug Naturschutzgebiet in 118 m

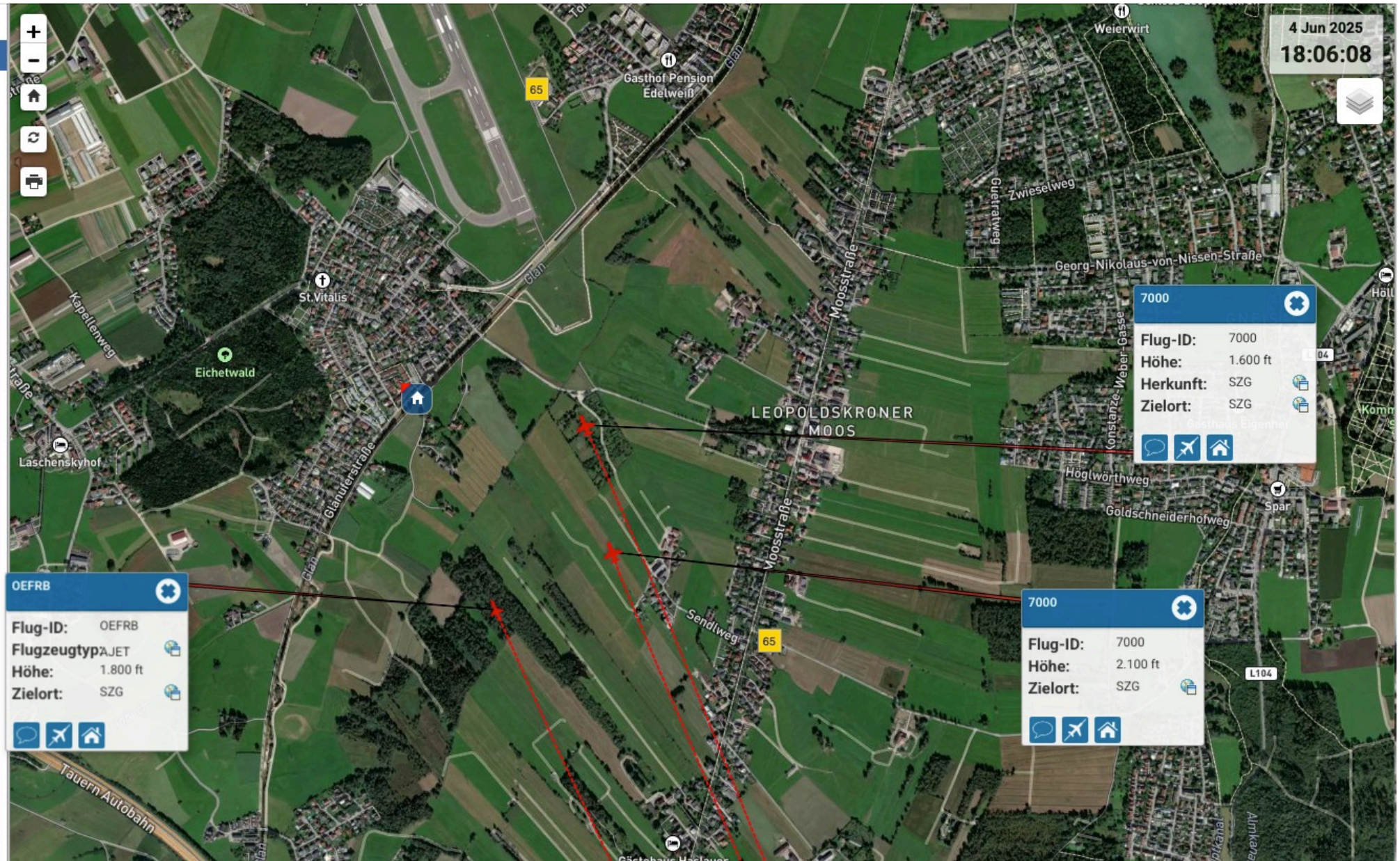


Abb 15: 18:07 Uhr Überflug Naturschutzgebiet in 118 m

